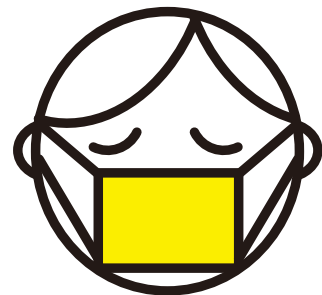
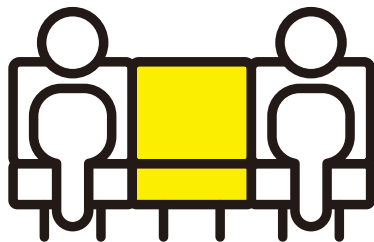
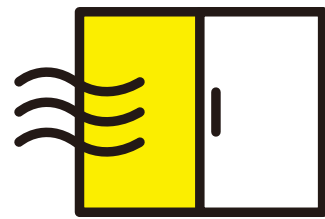
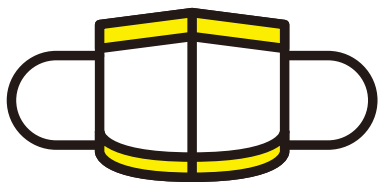


ご協力をお願いします。



■ 飲食店の皆様へ

- ① お客様が三密にならないよう配慮
- ② マスク・フェイスガード等の着用
- ③ スタッフの体温計測・体調管理

■ ご利用される皆様へ

- ① 三密対策として前日までに店舗へ予約
- ② 体調がすぐれないと感じる時は行かない
- ③ なるべく大人数にならないように

提供する側、利用する側、双方で協力しましょう。